



Eine Initiative von
Mag.^a Barbara Schwarz
Landesrätin für EU-Fragen

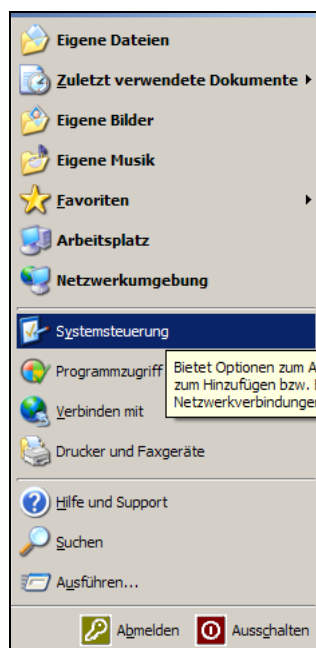


Sprachkompetenz.Zentrum

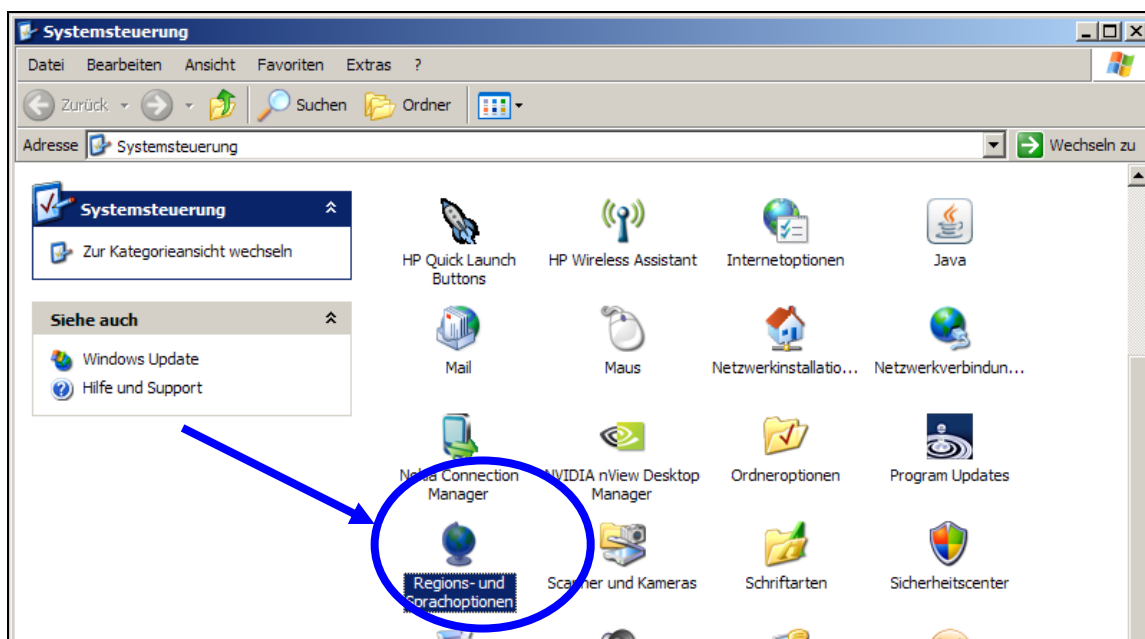
Tschechische/Slowakische/Deutsche Tastaturbelegung einstellen

Windows XP

Schritt 1) Start > Systemsteuerung

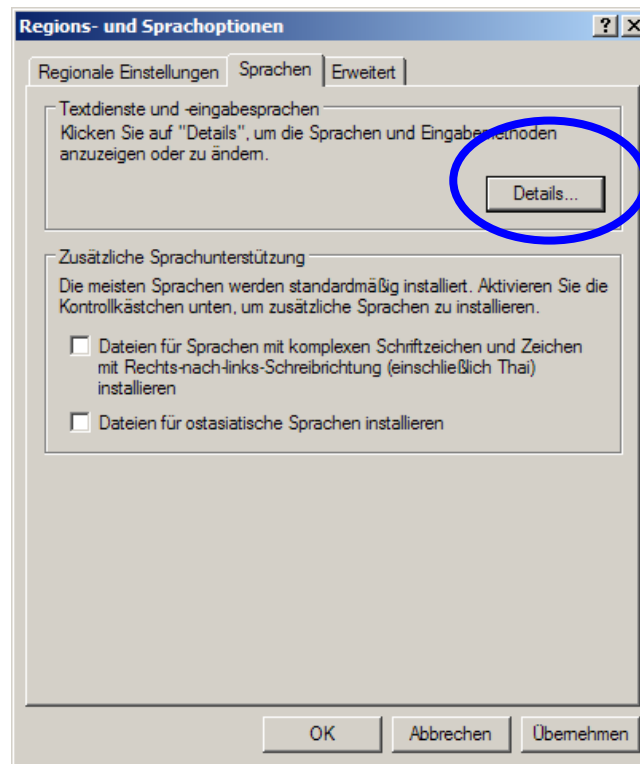


Schritt 2) Regions- und Sprachoptionen auswählen -> Das Fenster „Regions- und Sprachoptionen“ öffnet sich

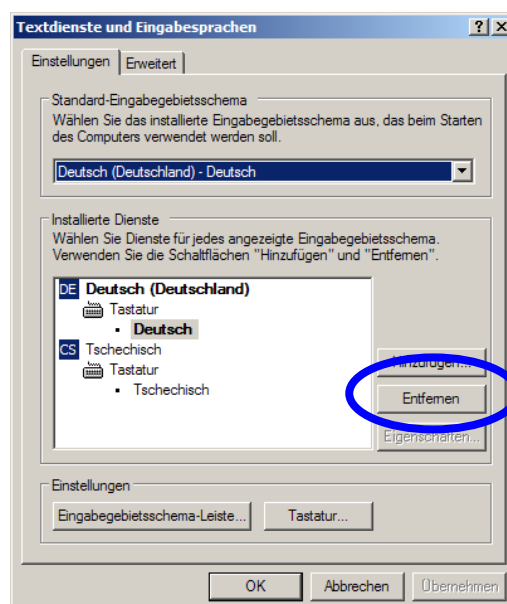


NÖ Landesakademie
c/o 2232 Deutsch-Wagram, Franz Mair-Straße 47
T: +43-2247-51933-0
www.noe-lak.at | www.sprachkompetenz.at
DVR: 0571768

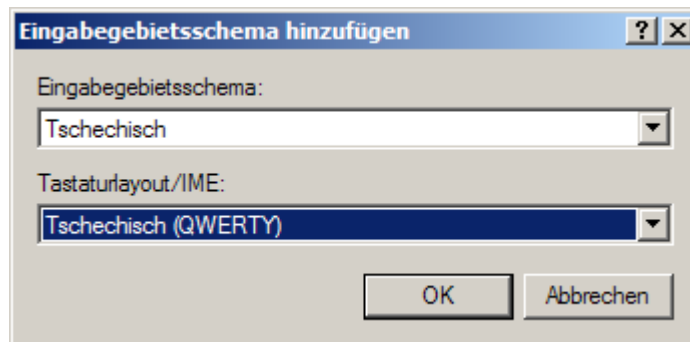
Schritt 3) Auf „Sprachen“ und dann auf „Details“ klicken -> Fenster „Textdienste und Eingabesprachen“ öffnet sich



Schritt 4) Auf „Hinzufügen“ klicken -> Fenster „Eingabegebietsschema hinzufügen“ öffnet sich



Schritt 5) Tschechisch/Slowakisch/Deutsch auswählen -> OK



FERTIG! Nun können Sie entweder am rechten unteren Bildschirmrand in der Eingabegebietsschema-Leiste auf Tschechisch umstellen oder die Tastenkombination ALT + UMSCHALT verwenden. (Falls die Leiste nicht erscheint s. S. 5)



Und hier finden Sie die **tschechischen Sonderzeichen:**

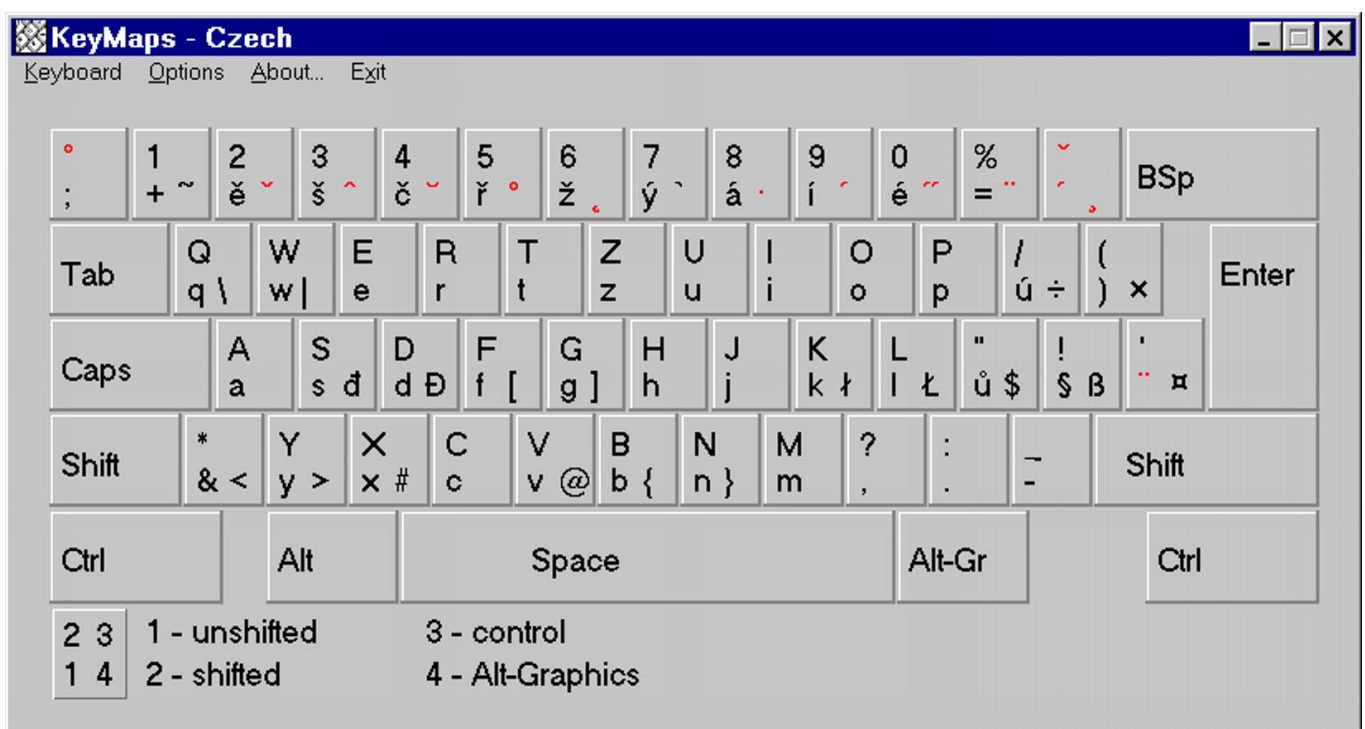


Abbildung 1 <http://www.uni-regensburg.de/EDV/Misc/KeyBoards/east05.jpg>

Und hier finden Sie die **slowakischen Sonderzeichen:**

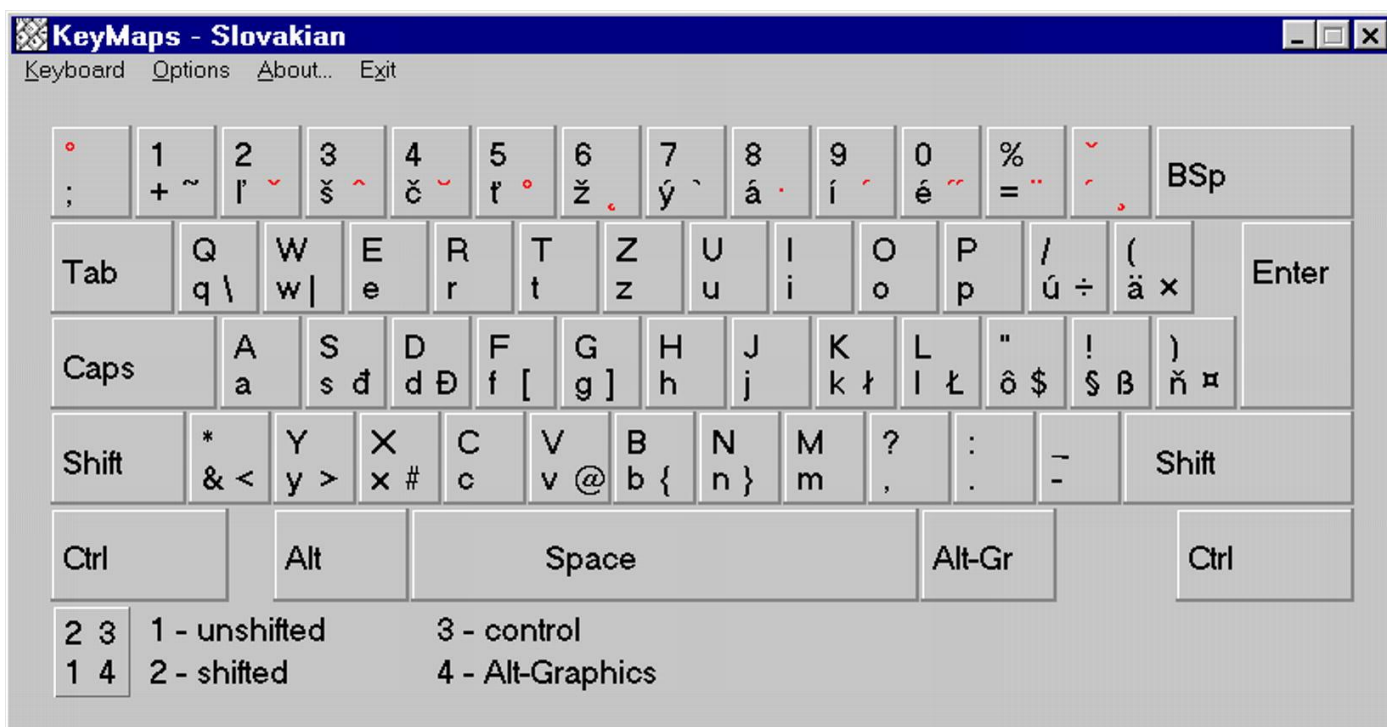
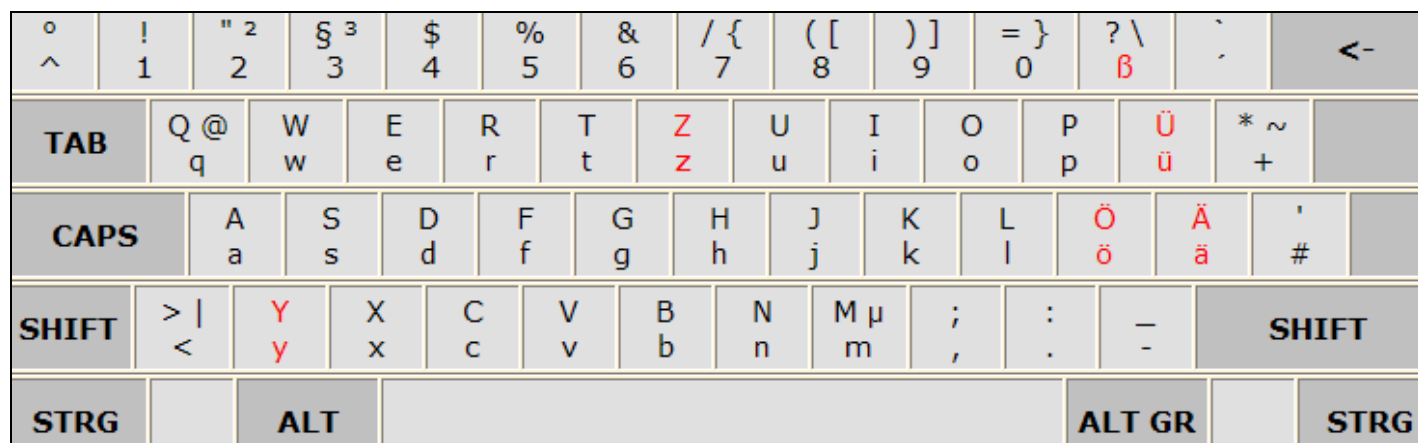


Abbildung 2 <http://www.uni-regensburg.de/EDV/Misc/KeyBoards/east12.jpg>

A německá klavesnice:



Was, wenn am rechten Bildschirmrand die **Leiste nicht erscheint**?

Gehen Sie bis Schritt 4 bis Sie wieder im Fenster „**Textdienste und Eingabesprachen**“ gelangt sind. Klicken Sie dann auf „**Eingabegebietsschema-Leiste**“. Es öffnet sich das Fenster „**Einstellungen für Eingabegebietsschema-Leiste**“. Aktivieren Sie dort das Kästchen „**Eingabegebietsschema-Leiste auf dem Desktop anzeigen**“ und bestätigen Sie mit **OK**.

